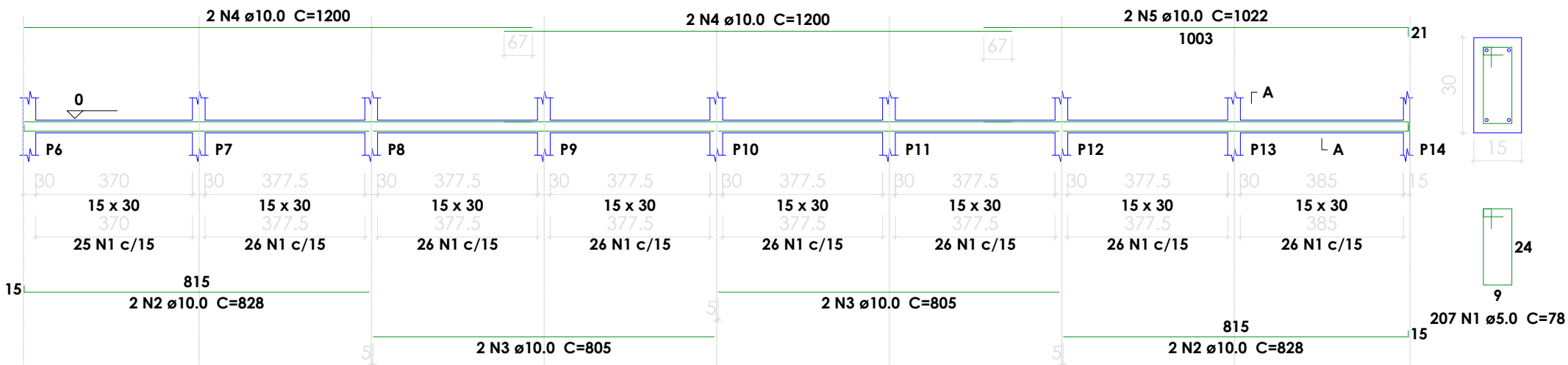
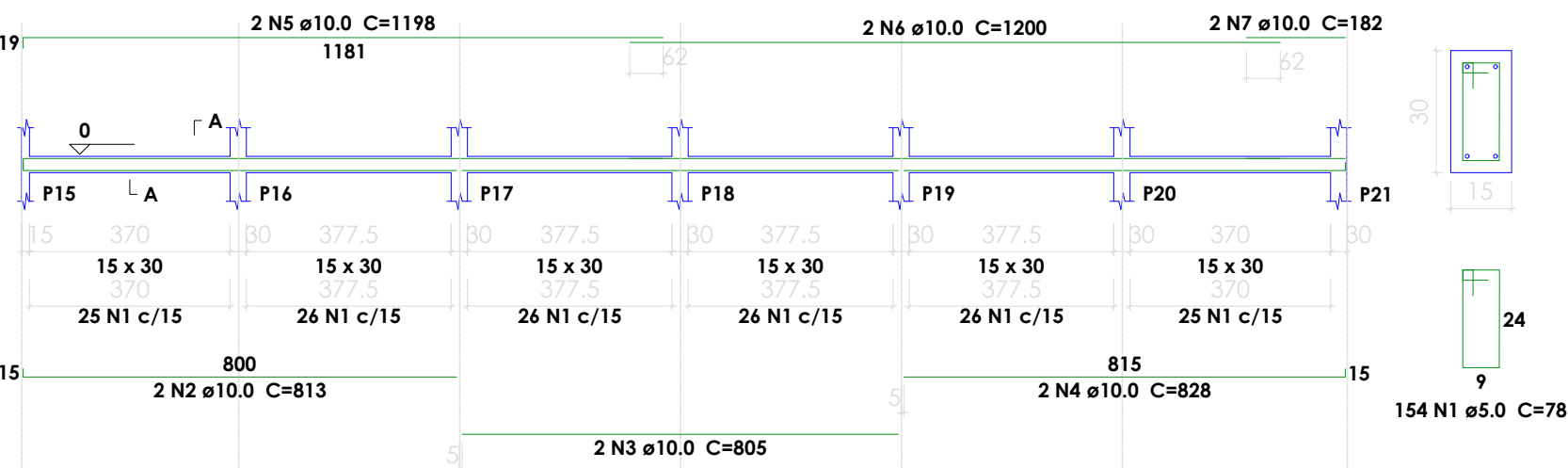


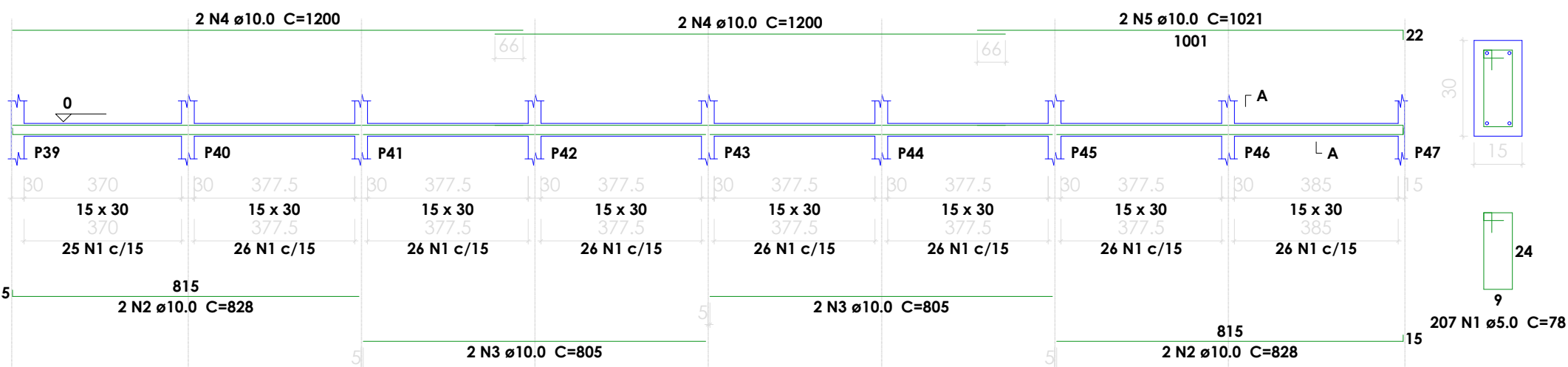
VBB 1
ESC 1:75



VBB 2
ESC 1:75



VBB 3
ESC 1:75



VIGAS BALDRAME - BLOCO B

ESC: 1/175



PREFEITURA MUNICIPAL DE
VÁRZEA GRANDE
Mais por Você. Mais por Várzea Grande.

PREFEITURA MUNICIPAL DE VÁRZEA GRANDE

Av. Castelo Branco, Espaço Municipal, 2500 - Centro Sul, Várzea Grande/MT CEP 78125-700 - Fone/Fax: 65 3688 8000

PROJETO: ESTRUTURAL

OBRA: AMPLIAÇÃO ESCOLAR

UNIDADE ESCOLAR:

EMEB ABDALA JOSE DE ALMEIDA

ASSUNTO:

VIGAS BALDRAME - BLOCO B

LOCALIZAÇÃO:

RUA MARIA DE LOURDES JORDÃO BAIRRO: SÃO MATHEUS
CEP: 78.152.116 - VÁRZEA GRANDE

AUTOR DO PROJETO:

GUILHERME SIMPLÍCIO DIAS
ENGENHEIRO CIVIL CREAMT 036575

UNIDADE:

METROS

ESCALA:

INDICADA

DATA:

JANEIRO/2023

FOLHA Nº

08/23

Relação do aço

ELEMENTO	AÇO	N	DIAM (mm)	QUANT (Barras)	UNIT (cm)	C.TOTAL (cm)
VBB 1	CA60	1	5.0	207	78	16146
	CA50	2	10.0	4	828	3312
	CA50	3	10.0	4	805	3220
	CA50	4	10.0	4	1200	4800
	CA50	5	10.0	2	1022	2044
VBB 2	CA60	1	5.0	154	78	12012
	CA50	2	10.0	2	813	1626
	CA50	3	10.0	2	805	1610
	CA50	4	10.0	2	828	1656
	CA50	5	10.0	2	1198	2396
	CA50	6	10.0	2	1200	2400
	CA50	7	10.0	2	182	364
VBB 3	CA60	1	5.0	207	78	16146
	CA50	2	10.0	4	828	3312
	CA50	3	10.0	4	805	3220
	CA50	4	10.0	4	1200	4800
	CA50	5	10.0	2	1021	2042
VBB 4	CA60	1	5.0	154	78	12012
	CA50	2	10.0	2	813	1626
	CA50	3	10.0	2	805	1610
	CA50	4	10.0	2	828	1656
	CA50	5	10.0	2	1198	2396
	CA50	6	10.0	2	1200	2400
	CA50	7	10.0	2	181	362
VBB 5	CA60	1	5.0	207	78	16146
	CA50	2	8.0	2	828	1656
	CA50	3	8.0	4	805	3220
	CA50	4	8.0	2	835	1670
	CA50	5	8.0	4	1200	4800
	CA50	6	8.0	2	959	1918
	CA50	7	8.0	2	835	1670
VBB 6	CA60	1	5.0	155	78	12090
	CA50	2	8.0	2	835	1670
	CA50	3	8.0	2	805	1610
	CA50	4	8.0	2	828	1656
	CA50	5	8.0	2	1200	2400
VBB 7	CA60	1	5.0	60	78	4680
	CA50	2	8.0	2	950	1900
	CA50	3	8.0	2	960	1920
	CA50	4	8.0	2	950	1900
	CA50	5	8.0	2	960	1920
VBB 8	CA60	1	5.0	60	78	4680
	CA50	2	8.0	2	950	1900
	CA50	3	8.0	2	960	1920
	CA50	4	8.0	2	950	1900
	CA50	5	8.0	2	960	1920
VBB 9	CA60	1	5.0	60	78	4680
	CA50	2	8.0	2	950	1900
	CA50	3	8.0	2	960	1920
	CA50	4	8.0	2	950	1900
	CA50	5	8.0	2	960	1920
VBB 10	CA60	1	5.0	60	78	4680
	CA50	2	8.0	2	950	1900
	CA50	3	8.0	2	960	1920
	CA50	4	8.0	2	950	1900
	CA50	5	8.0	2	960	1920
VBB 11	CA60	1	5.0	58	78	4524
	CA50	2	8.0	2	950	1900
	CA50	3	8.0	2	942	1884
	CA60	1	5.0	38	78	2964
	CA50	2	8.0	2	650	1300
VBB 12	CA50	3	8.0	2	624	1248
	CA60	1	5.0	60	78	4680
	CA50	2	8.0	2	950	1900
	CA50	3	8.0	2	960	1920
	CA60	1	5.0	60	78	4680
VBB 13	CA50	2	8.0	2	950	1900
	CA50	3	8.0	2	960	1920
	CA60	1	5.0	60	78	4680
	CA50	2	8.0	2	950	1900
	CA50	3	8.0	2	960	1920
VBB 14	CA60	1	5.0	60	78	4680
	CA50	2	8.0	2	950	1900
	CA50	3	8.0	2	960	1920
	CA60	1	5.0	60	78	4680
	CA50	2	8.0	2	950	1900
VBB 15	CA50	3	8.0	2	960	1920
	CA60	1	5.0	60	78	4680
	CA50	2	8.0	2	950	1900
	CA50	3	8.0	2	960	1920
	CA50	3	8.0	2	960	1920

Resumo do aço

AÇO	DIAM (mm)	C.TOTAL (m)	PESO (kg)
CA50	8.0	563.6	222.4
CA50	10.0	468.6	288.9
CA60	5.0	1248	192.4
PESO TOTAL (kg)			
CA50	511.2		
CA60	192.4		

Volume de concreto (C-25) = 11.37 m³
Área de forma = 189.45 m²